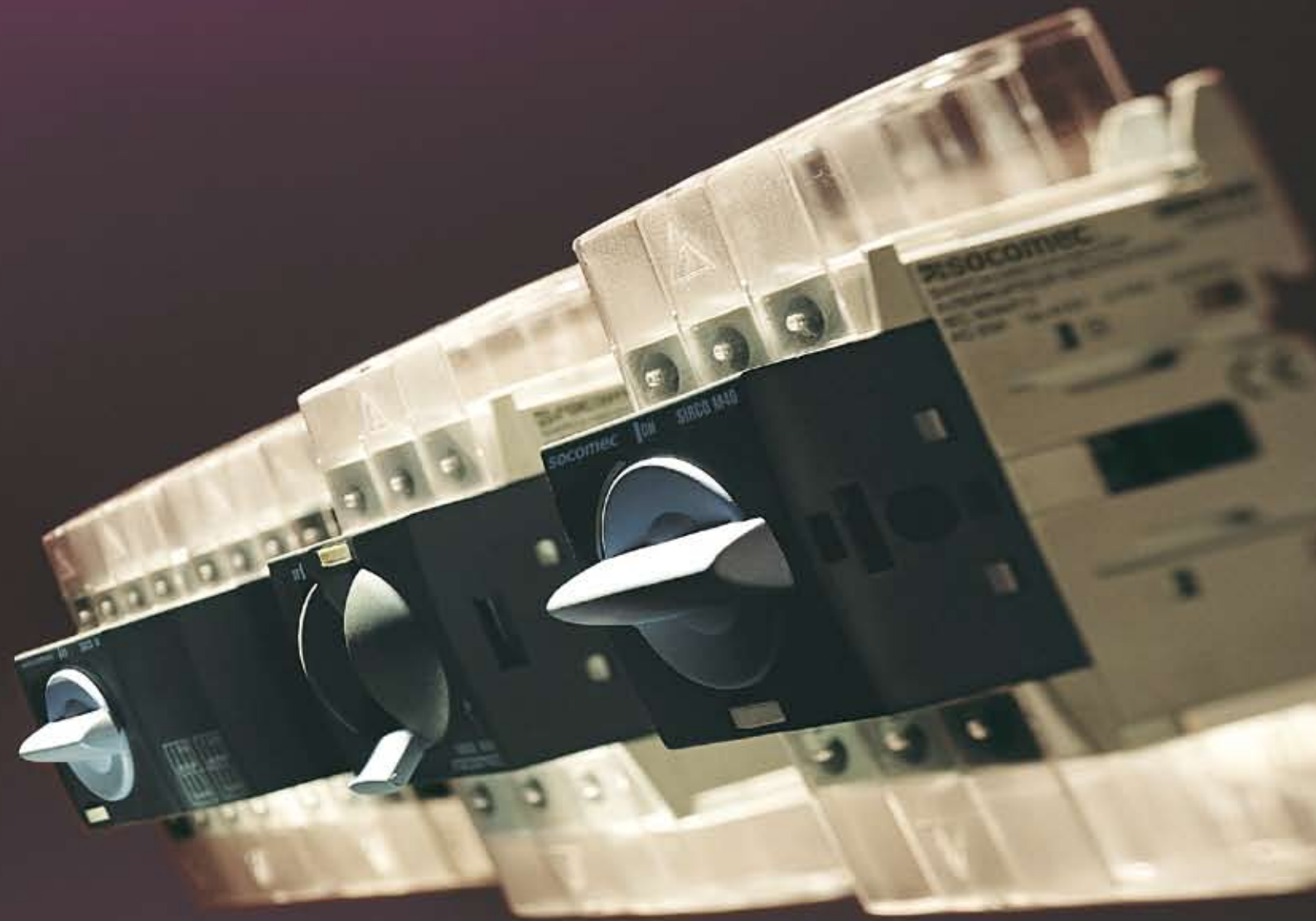


# **SIRCO M y MV**

Interruptores universales  
de 16 a 160 A

THE VERSATILE SOLUTION



SOCOMEK :  
la **innovación** al servicio de los  
sistemas de corte de baja tensión

Referencia mundial en el dominio del corte eléctrico,  
SOCOMEK propone una nueva generación de aparatos  
destinados a las aplicaciones de corte y conmutación  
hasta 160 A.

**SIRCO M** y **MV** :  
la **integración total** de las  
funciones de seccionamiento,  
corte, control y conmutación

SOCOMEK ha desarrollado un nuevo concepto tecnológico  
que combina la funcionalidad de un interruptor-seccionador  
con la de un conmutador y a la vez propone un diseño  
particularmente innovador.

**SIRCO M** y **MV** :  
una **respuesta concreta**  
conforme a la norma IEC,  
EN 60947-3 o UL 508

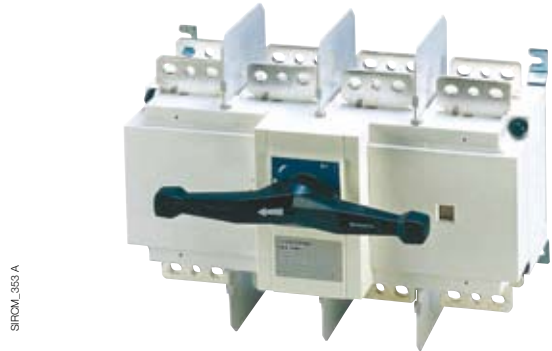
La nueva gama de interruptores **SIRCO M** y **MV**, ha sido  
concebida, testada y aprobada según los criterios definidos  
por la norma IEC 60947-3.

Este proceso garantiza un producto de alta calidad totalmente  
adaptado a las condiciones de trabajo más exigentes.



SOCOMEK ES TAMBIÉN

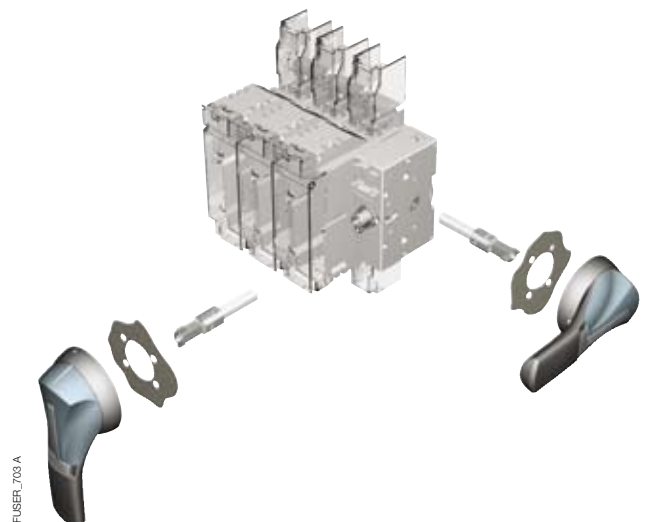
> Interruptores-seccionadores **SIRCO**  
hasta 5000 A



> Conmutadores manuales y motorizados



> Interruptores con fusibles **FUSERBLOC**  
Accionamiento frontolateral exterior  
derecho



# Interruptores universales **SIRCO M**

## la solución versátil

A partir de componentes estándares, se puede crear un interruptor totalmente adaptado a las aplicaciones más variadas.

### CORTAR Y SECCIONAR

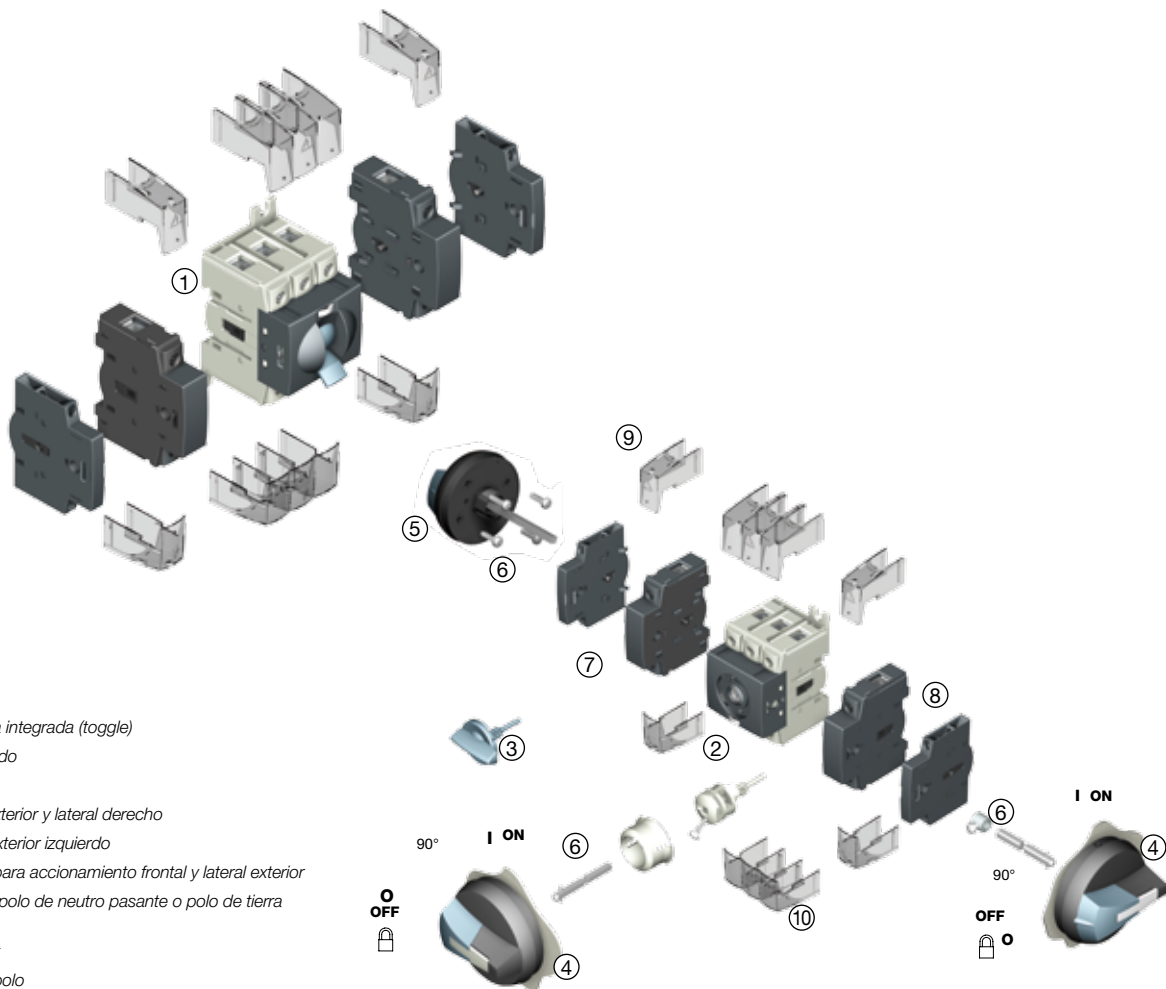
Para una operación óptima y segura de los circuitos eléctricos en BT.

### CONMUTAR

Dos aparatos de corte en carga enclavados mecánicamente de origen.

### ADAPTARSE

A todas las aplicaciones de distribución o de protección motor.

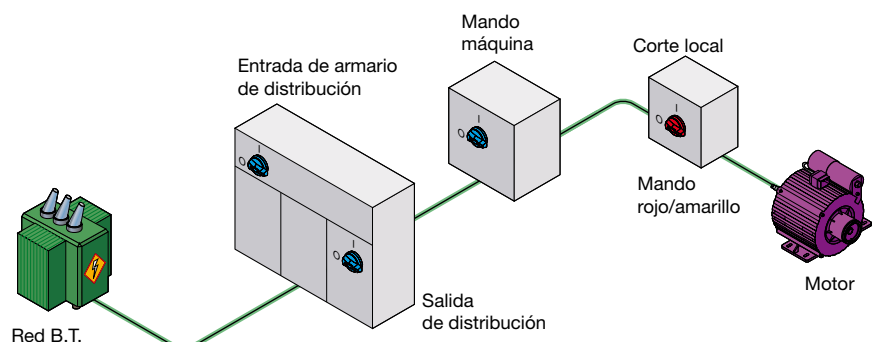


1. Aparato con leva integrada (toggle)
2. Aparato sin mando
3. Mando directo
4. Mando frontal exterior y lateral derecho
5. Mando lateral exterior izquierdo
6. Eje prolongado para accionamiento frontal y lateral exterior
7. Polo adicional o polo de neutro pasante o polo de tierra pasante (PE)
8. Contacto auxiliar
9. Cubrebornes 1 polo
10. Cubrebornes 3 polos

SIRCOM\_171 A

## UNA PERFECTA INTEGRACIÓN EN SUS APLICACIONES

- > Entrada del armario de distribución
- > Salida de distribución
- > Mando máquina
- > Corte local



SIRCOM\_021 D ES

### UN SISTEMA DE CORTE OPTIMIZADO

#### > SIRCO M

Contactos a presión y mando frontal o lateral de origen.



Posición 0

Posición 1

#### > SIRCO MV

Corte con deslizamiento:

- alta resistencia dinámica,
- gran número de maniobras.



### ACCESORIOS ESTANDARES

#### > Mando directo

Mando directo para responder a los distintos mercados.

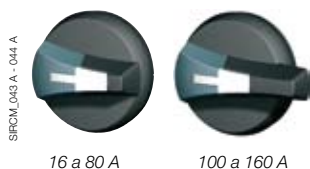


Por medio de mando rotativo

Por leva

#### > Mando exterior

Mando exterior ergonómico en consonancia con el resto de la gama por medio de un mando rotativo frontal, lateral derecho o lateral izquierdo.



16 a 80 A

100 a 160 A

#### > Polos adicionales

Permitiendo una configuración libre y homogénea:

- polo de potencia,
- polo neutro pasante,
- polo PE.



#### > Contactos auxiliares

Estos contactos auxiliares de precorte y de señalización, permiten anticipar el corte de los polos principales.



#### > Cubrebornes

Unipolares, tripolares y tetrapolares, aseguran la protección arriba y abajo de los contactos directos.



### NUEVAS CARACTERÍSTICAS FUNCIONALES

#### > Montaje en puerta o fijación lateral derecha

Kit de montaje en puerta para una instalación rápida y fácil.



Tamaño reducido

Fijación lateral derecha

Montaje en puerta



Protección completa IP2X

#### > Embrague

Transformación de aparatos de base en:

- interruptores 6 u 8 polos,
- conmutadores 3 ó 4 polos en posición I - 0 - II ó I - I+II - II.



# SIRCO M y MV

Diez calibres **multipolares** de 16 a 160 A para **aplicaciones industriales y terciarias** en BT

**SIRCO M**  
16 a 40 A

**SIRCO M**  
63 a 80 A

**SIRCO M**  
100 y 125 A

**SIRCO M**  
100 a 160 A

## FUNCIONES

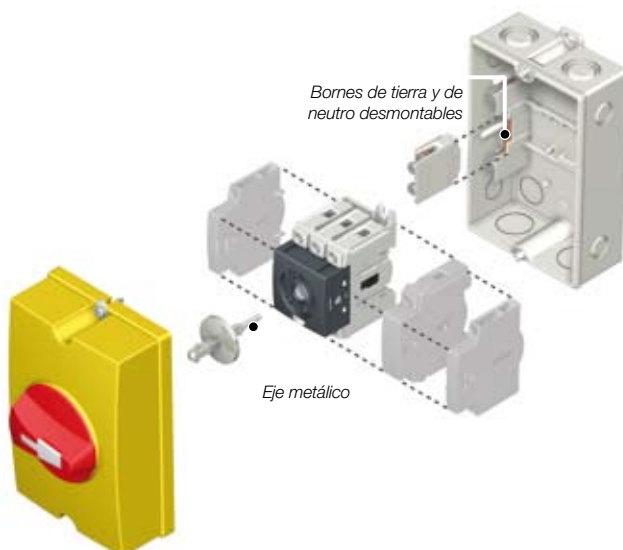
Interruptor-seccionador 3 / 4 polos	•	•	•	•
Interruptor-seccionador 6 / 8 polos	•	•		
Conmutador 3 / 4 polos I - 0 - II	•	•		
Conmutador 3 / 4 polos I - I+II - II	•	•		

## CARACTERÍSTICAS

<b>MANDO</b>				
Manual	•	•	•	•
Por leva	•	•		
<b>MANDO DIRECTO</b>				
Frontal	•	•	•	•
<b>MANDO EXTERIOR</b>				
Frontal	•	•	•	•
Lateral derecho	•	•	•	•
Lateral izquierdo	•	•	•	•
<b>CORTE</b>				
Plenamente aparente	•	•	•	•
Visible				•
<b>CAJA</b>				
Modular	•	•	•	•

## Cajas equipadas

- Envoltente en policarbonato.
- IP65.
- 2 colores:
  - tapa gris y mando negro,
  - tapa amarilla y mando rojo.
- 2 tamaños de caja para facilitar el conexionado:
  - Caja de 16 a 40 A (A x L x P: 162 x 99 x 92 mm) con hendiduras de pre-corte, 2 a la derecha y 2 a la izquierda M16, 2 arriba y 2 abajo M20/25, 4 detrás M20,
  - Caja de 63 a 100 A (A x L x P: 210 x 125,5 x 92 mm) con hendiduras de pre-corte, 2 a la derecha y 2 a la izquierda M16, 2 arriba y 2 abajo M25/32, 2 detrás M25/32.
- Bornes de tierra y de neutro desmontables.
- Tapa con cierre por tornillos.
- Patas de fijación.



## SIRCO MV

Una respuesta a cada necesidad de **integración**

### > Montaje en armario

- Sobre carril DIN



- Sobre placa de fondo



### > Toma de tensión

Accesorio de toma de tensión protegido.



### > Existen 3 modelos de mando disponibles:



Mando directo



Mando exterior lateral derecho



Mando frontal exterior o lateral izquierdo

# Socomec *cerca de usted*

## EN ESPAÑA

SOCOMECELECTRO, S.L.  
Amics d'Argentona, 6 - Pol. Ind. Can Negoci  
E - 08310 Argentona (Barcelona)  
Tel. +34 93 741 60 67 - Fax. +34 93 757 49 52  
es.scp.info@socomec.com

Nuestro distribuidor

## EN EUROPA

### ALEMANIA

SOCOMECE GmbH  
D - 76275 Ettlingen  
Tel. +49 (0)7243 65 29 2 0 - Fax +49 (0)7243 65 29 2 13  
info@socomec.com

### BÉLGICA

SOCOMECE BELGIE  
B - 1190 Brussel  
Tel. +32 (0)2 340 02 30 - Fax +32 (0)2 346 28 99  
be.scp.order@socomec.com

### FRANCIA

SOCOMECE  
F - 67235 Benfeld Cedex  
Tel. +33 (0)3 88 57 41 41 - Fax +33 (0)3 88 74 08 00  
scp.vex@socomec.com

### HOLANDA

SOCOMECE B.V.  
NL - 3992 De Houten  
Tel. +31 (0)30 63 71 504 - Fax +31 (0)30 63 72 166  
info@socomec.nl

### ITALIA

SOCOMECE Elettrotecnica s.r.l.  
I - 20098 San Giuliano Milanese (MI)  
Tel. +39 02 98 498 21 - Fax +39 02 98 243 310  
it.scp.info@socomec.com

### REINO UNIDO

SOCOMECE Ltd  
Hitchin Hertfordshire SG4 0TY  
Tel. +44 (0)1462 440033 - Fax +44 (0)1462 431143  
sales.uk.scp@socomec.com

## EN ASIA

### NORESTE DE ASIA

SOCOMECE CHINA  
CN - 20030 P.R.C Shanghai  
Tel. +86 21 5298 9555 - Fax +86 21 6228 3468  
socomec@socomec-shanghai.com

### SUR ESTE DE ASIA Y PACÍFICO

SOCOMECE SWITCHING AND PROTECTION  
UBI TECHPARK - Singapur  
Tel. +65 65 07 94 90 - Fax +65 65 47 86 93  
sg.scp.socomec@socomec.com

### SUR DE ASIA

SOCOMECE-HPL PVT  
Gurgaon, Haryana - India  
Tel. +91 124 2210970 - 74 - Fax +91 124 2210976  
in.scp.socomec-hpl@socomec.com

## EN ORIENTE MEDIO

### EMIRATOS ÁRABES UNIDOS

SOCOMECE Middle East  
Dubai, U.A.E.  
Tel. +971 (0) 4 29 98 441 - Fax +971 (0)4 29 98 449  
sales.ae.scp@socomec.com

## EN NORTEAMÉRICA

### EEUU, CANADÁ Y MÉXICO

SOCOMECE Inc  
Cambridge, MA 02142 USA  
Tel. +1 617 245 0447 - Fax +1 617 245 0437  
us.scp.sales@socomec.com

## SEDE CENTRAL

### GRUPO SOCOMECE

S.A. SOCOMECE con un capital de 11 313 400 €  
R.C.S. Strasbourg B 548 500 149  
B.P. 60010 - 1, rue de Westhouse -  
F-67235 Benfeld Cedex

## DEPARTAMENTO INTERNACIONAL DE VENTAS

### SOCOMECE

1, rue de Westhouse - B.P. 60010  
F - 67235 Benfeld Cedex - FRANCE  
Tel. +33 (0)3 88 57 41 41 - Fax +33 (0)3 88 74 08 00  
scp.vex@socomec.com

[www.socomec.com](http://www.socomec.com)

Documento no contractual. © 2010 SOCOMECE S.A. Todos los derechos reservados.



**socomec**  
Innovative Power Solutions